

Mars 2021

N°2

Parc de la Sèvre Chaussée des Moines

Aménagement des quais

Ici, un site remarquable
est préservé et enrichi



ma rue
mon quartier
ma ville



Ils entrent dans le périmètre opérationnel du chantier :

- La rue Beauséjour
- La rue Charles Lecour
- Le Quai de la Chaussée des Moines
- Les terrasses des restaurants
- La maison de l'éclusier/du tourisme
- Le parc de La Sèvre
- Le parking du parc de La Sèvre

Ils bénéficient d'un traitement qualitatif :

- Le quai de la Chaussée des Moines
- Les terrasses des restaurants
- La maison de l'éclusier/du tourisme
- Le parc de La Sèvre
- Le parking du parc de Sèvre

La ville de Vertou, Nantes Métropole, et le Département investissent dans la revalorisation de la Chaussée des Moines



3,9 M€

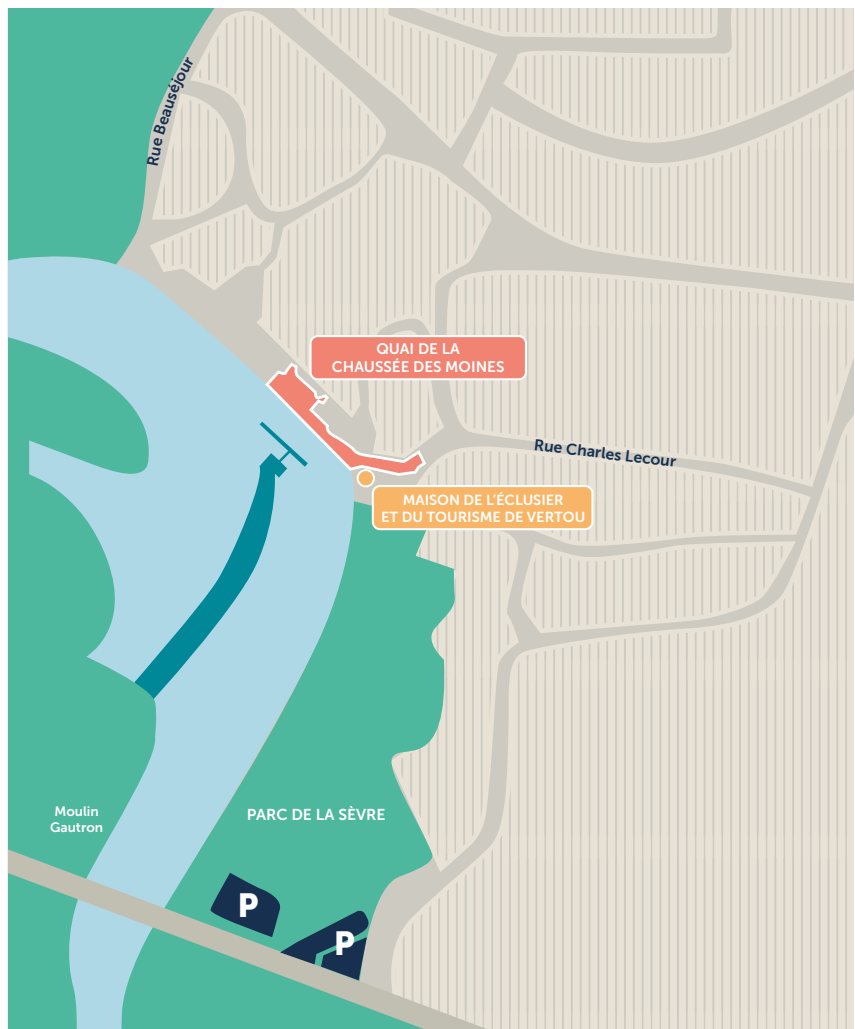
investis par Nantes Métropole pour mettre en valeur les lieux

1,8 M€

investis par la Ville de Vertou (hors aire de jeux)

1,8 M€

investis par le Département de Loire-Atlantique



PRÉSERVATION ET ENRICHISSEMENT D'UN QUARTIER DES BORDS DE SÈVRE NANTAISE À VERTOU, LE CHANTIER SE POURSUIT...

La Chaussée des Moines, à Vertou, est une des destinations de référence du Voyage à Nantes. Son réaménagement, né du débat « Quelle Sèvre ? » mené en 2016 et construit dans la concertation, préserve et enrichit ce site remarquable des bords de la Sèvre nantaise, lieu touristique emblématique de la métropole nantaise.

Aux beaux jours, promeneurs, cyclistes, joggers longent, par milliers, les rives de la Sèvre nantaise ou empruntent la chaussée permettant de traverser la rivière à gué. Les restaurants font terrasses combles. À l'ombre des arbres du parc de Sèvre, on pique-nique volontiers en famille ou entre amis.

Pendant le temps **nous sommes là**
des travaux, **pour vous aider.**



“ Le bassin du Chêne de Vertou est célèbre pour sa Chaussée des Moines qui permet depuis plus de 1000 ans de parfois avoir la sensation de « marcher sur l'eau ». C'est magique ! On peut se promener, à pied, en bateau, en vélo, pêcher, se poser pour méditer, pique-niquer, déjeuner à la terrasse d'un restaurant, jouer... Les paysages sont eux aussi d'une grande variété, avec une végétation classique d'accompagnement de rivière et de boires (ripisylve), et sur le coteau du Chêne, orienté sud, une flore de type méditerranéen. On prend de la hauteur au pied du moulin du Chêne, et on admire la vallée de la Sèvre, les immenses masses boisées... Et même l'horizon sur le vignoble Nantais. »

Christophe COZETTE,
paysagiste-urbaniste de l'agence Phytolab

UN CHANTIER MENÉ PAR ÉTAPES

Ce journal de chantier détaille toutes les informations utiles sur la poursuite des travaux d'aménagement de la Chaussée des Moines et du parc de Sèvre. Il est distribué à tous les riverains et à l'ensemble des commerçants, et est mis en ligne sur les sites internet de la ville de Vertou et de Nantes Métropole.

Un nouveau réseau de boires et de noues, c'est-à-dire de rigoles à ciel ouvert faisant communiquer une masse d'eau stagnante avec une rivière, sera créé.

Une biodiversité à préserver et renforcer

Les fossés accueillent aujourd'hui des petites populations de tritons palmés, de crapaud épineux et de grenouilles communes qui s'y reproduisent. Ils constituent des zones de chasse et de déplacements pour les couleuvres et servent de refuges aux poissons en période de crue.

Les travaux de reprofilage permettent d'adoucir les pentes des berges pour permettre le développement de ceintures végétales humides et favoriser leur utilisation par les amphibiens. Les profondeurs sont localement augmentées pour atteindre des niveaux d'eau favorables à la reproduction des ces tritons, crapauds et grenouilles. Les reptiles et les libellules, aujourd'hui très peu présents, doivent également bénéficier de ces nouveaux milieux.

Le rôle de tampon des eaux de ruissellement

Un nouveau réseau de boires et de noues créé autour du futur parking permet de capter l'ensemble des eaux de ruissellements. La végétation humide qui y sera installée ainsi que l'aménagement d'ouvrages de régulation des débits permettent de réduire les volumes d'eau rejetés dans la Sèvre nantaise et d'en améliorer la qualité par sédimentation et phytoépuration.

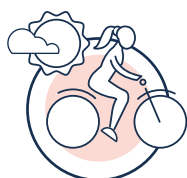
Le nouveau cheminement

Il vient s'articuler sur les boires existantes pour permettre d'accéder à des zones du parc, jusque-là inaccessibles, comme la prairie humide. L'ambition d'un point de vue paysager est de recréer un contact visuel avec l'eau des boires pour y observer la richesse de la biodiversité.

DEMAIN, VOTRE CHAUSSÉE DES MOINES CULTIVERA L'ESPRIT DE GRAND PARC URBAIN NATUREL

Faire de la Chaussée des Moines cette nouvelle polarité vertavienne, plus dynamique et plus conviviale, en valorisant son caractère historique et naturel, c'est le cœur du projet de réhabilitation.

Un concept d'aménagement urbain qui repose sur six principes :



- Réserver une large zone naturelle le long des berges
- Restaurer une biodiversité locale et rétablir les continuités écologiques
- Valoriser les terrasses et la maison du tourisme
- Développer, améliorer et sécuriser les accès piétons, cyclables, les secteurs de promenades et les déplacements des personnes à mobilité réduite
- Restaurer le patrimoine bâti historique, la Chaussée des Moines et l'écluse
- Renforcer la sécurité des biens et des personnes dans un secteur soumis au risque d'inondation.

Pour rappel, les travaux réalisés en 2020

- Restauration des perrés et des berges sur le quai de la Chaussée des Moines
- Démontage des terrasses des restaurants et interdiction pour les véhicules de circuler sur les quais
- Maintien des circulations piétonnes et cyclistes
- Lancement des travaux sur les abords du quai et sur le quai avec jalonnement, création du parc et plantations
- Concertation sur l'aire de jeux

LE CALENDRIER DU CHANTIER

Début 2021

- Démolition de l'appentis de la maison de l'éclusier et des sanitaires
- Travaux sur l'aire de jeux
- Travaux sur les quais et dans le parc
- Choix des arbres à planter par les agences Phytolab et Arbora
- Mise en place des passerelles

À partir de juin 2021 Travaux du Département

- Fouilles d'archéologie préventive
- Réhabilitation de la Chaussée avec un suivi par les archéologues
- Création d'une passe à poissons et restauration de l'écluse



Le chantier du Parc en cours - Crédit photo : Nantes Métropole



Le chantier du parc révèle ses cours d'eau qui seront aménagés de passerelles piétonnes - Crédit photo : Phytolab



Crédit photo : Phytalab

Jusqu'en juin 2021, ils travaillent ensemble à l'aménagement de votre Chaussée des Moines

La ville de Vertou et Nantes Métropole ont engagé la 2^e phase des aménagements dès le 30 novembre dernier. En tant que propriétaire et gestionnaire des ouvrages fluviaux sur la Sèvre nantaise, le Département de Loire-Atlantique a préparé, en 2020, la rénovation et l'agrandissement de la Chaussée des Moines. Ces travaux ont nécessité une intervention dans la rivière avant que le niveau des eaux soit trop haut.

Le temps des travaux, les équipes de la ville de Vertou, de Nantes Métropole et du Département et les entreprises mettent tout en œuvre pour que ce chantier se déroule dans les meilleures conditions.

Les travaux ont commencé, vous avez été informés

Un courrier vous a été envoyé pour vous préciser les différentes étapes du chantier. L'entreprise EIFFAGE a commencé son intervention par la modification des réseaux des eaux usées et des eaux pluviales, entre la cale et le chemin des Baillorges.

Les conditions de circulation actuellement en place restent inchangées sur le quai.

Pour rappel, la circulation sur la rue Beauséjour, le quai de la Chaussée des Moines et la rue Charles Lecour est définie telle que :

- La circulation est interdite (sauf piétons et vélos) sur le quai de la Chaussée des Moines.
- La rue Charles Lecour est en double sens de circulation entre la maison de l'éclusier et le carrefour à feu (uniquement pour les riverains et livraisons restaurants). Une place de stationnement sera supprimée au niveau du feu pour améliorer les croisements.
- La rue Beauséjour est en double sens de circulation jusqu'au quai.
- La zone de chantier actuelle sera maintenue.
- Le cheminement le long du chantier se fait pied à terre pour les cyclistes.
- L'accès au niveau de l'écluse est interdit (notamment pour rejoindre l'autre rive).
- L'accès au parc de La Sèvre est maintenu pendant les travaux.
- Les installations de chantiers et stockages se feront en dehors des parkings situés sur le parc de La Sèvre et près du boulevard Guichet Serex.
- Le parking bas actuel, situé le long de la Sèvre sera maintenu le plus longtemps possible en fonction du phasage des travaux et des aléas climatiques.
- La collecte des ordures ménagères se fait dans les mêmes conditions qu'actuellement.



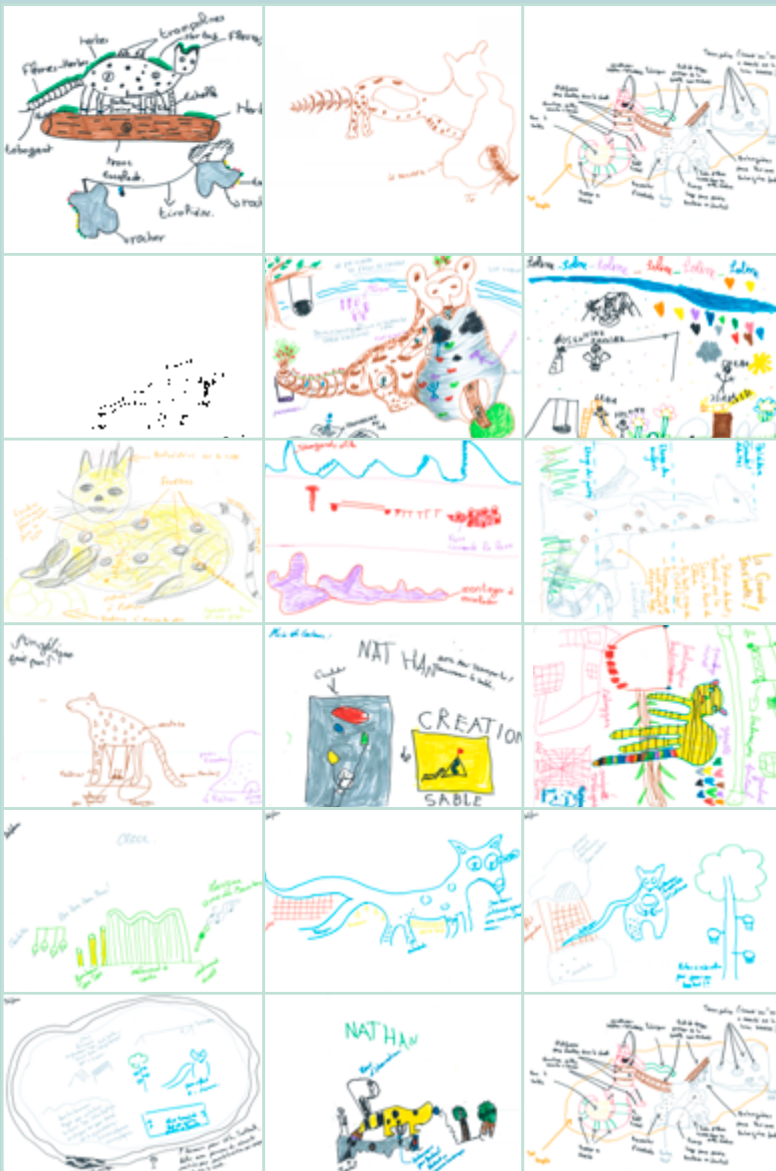
C'est technique, on vous explique

Cette planche d'essai, visible le long du chantier, est un échantillon réalisé par l'entreprise afin de valider les matériaux (couleur, texture et caractéristiques techniques), ainsi que le calepinage (dimension des pavés, dalles, largeur et profondeur des joints et géométrie générale).

Une personne malvoyante et des personnes équipées de lunettes noires et de canne ont testé cette planche d'essai. L'expérimentation a ainsi permis de s'assurer que le contraste de couleur entre les pavés et les marches, et les différences de texture des matériaux étaient suffisamment prononcés pour rendre le quai accessible à tous.



Le choix du dallage



Une projection de Phytolab du projet de l'aire de jeux



L'aire de jeux en chantier



La genet est présente dans la région.

ZOOM SUR LES TRAVAUX ET LE PROJET DE L'AIRE DE JEUX



Le projet de l'aire de jeu mené avec les enfants et leurs parents

La Ville de Vertou a engagé une concertation sur la thématique de l'aire de jeux en automne 2020 accompagné par le paysagiste Phytolab.

Deux ateliers ont été menés avec quelques dizaines d'enfants et parents vertaviens pour mener une réflexion intuitive sur la création d'une aire de jeux emblématique pour le parc, sur le thème de la Genette (petit animal sauvage présent dans la vallée de la Sèvre Nantaise).

Il en est ressorti un certain nombre d'envies qui ont fait l'objet d'une analyse par Phytolab, permettant d'en « ressortir » les jeux les plus demandés en particulier.

Les travaux de l'aire de jeux sont envisagés pour la fin de l'année 2021.



Crédit photo : Phytolab

L'AMÉNAGEMENT DE LA CHAUSSÉE DES MOINES ET DU PARC DE LA SÈVRE, UN PROJET CONCERTÉ DEPUIS 2018

2018

- 14 avril 1^{er} atelier citoyen | Balade sur le site
- 19 avril 2^e atelier citoyen
- 24 avril 3^e atelier citoyen
- 22 mai 4^e atelier citoyen
- 17 juin Présentation au public, sur le site de la Chaussée des Moines, des propositions d'aménagements
- 28 juin 5^e et dernier atelier citoyen Finalisation du travail de concertation
- 7 juillet Remise de l'avis citoyen aux élus de Vertou et de Nantes métropole
- 15 décembre Réunion publique. Présentation par les élus du travail de concertation, avec un tour d'horizon sur les éléments retenus et écartés pour établir le programme d'aménagement. Présentation de l'avant-projet par les agences Phytolab, Tugec et Biotope, maîtres d'œuvre.



« À la Chaussée des Moines, règne une ambiance de petit village qui est appréciée. Il faut améliorer les usages, vers et avec la Sèvre nantaise en s'appuyant sur la force du paysage naturel, sécuriser et valoriser les terrasses des restaurants, équiper les sols d'un revêtement de qualité et mettre en valeur la Vertonne. Il faut rationaliser la place de la voiture, améliorer la signalisation pour pouvoir se repérer facilement et réorganiser les parkings et l'offre de stationnements. »

Emmanuelle Meunier,
participante aux ateliers
de concertation citoyenne

2019

- Juin 2020 Finalisation des plans et du projet de la première phase (à partir du Théâtre des angéliques jusqu'au parc de Sèvre inclus) par les agences Phytolab, Tugec et Biotope.

LES ÉLÉMENTS À RETENIR POUR DEMAIN



Convivialité

Les quais sont équipés de banquettes et de bancs, et sont éclairés par de nouvelles lanternes Led plus performantes.

Aménagement paysager

- 1 palette végétale qui respecte le caractère naturel de la Chaussée des Moines
- 60 nouveaux arbres de 13 espèces différentes
- 10 000 plantes vivaces plantées
- + 50 % de végétalisation



« Dans cette partie du parc, un véritable jardin humide, les promeneurs auront le sentiment que les arbres flottent au-dessus de la zone humide, créant des îlots, comme dans certains paysages de Loire. »

Yoann Bouvier d'Arbora



Pour tout renseignement complémentaire ou en cas de difficultés durant le chantier,

Les agents du pôle Loire, Sèvre et vignoble se tiennent à votre disposition au numéro suivant :

Par téléphone, au numéro de l'accueil du Pôle Loire, Sèvre et Vignoble
Accueil : 02 72 01 26 00

