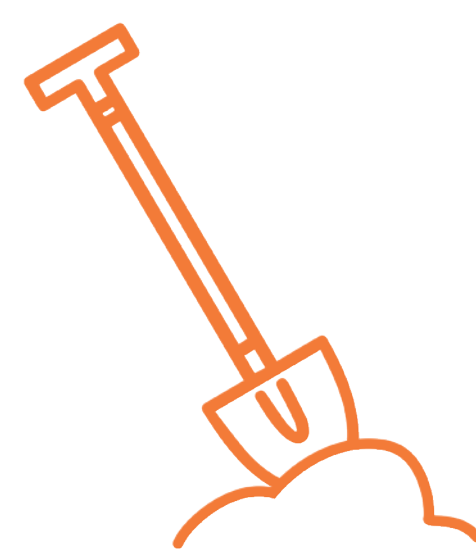


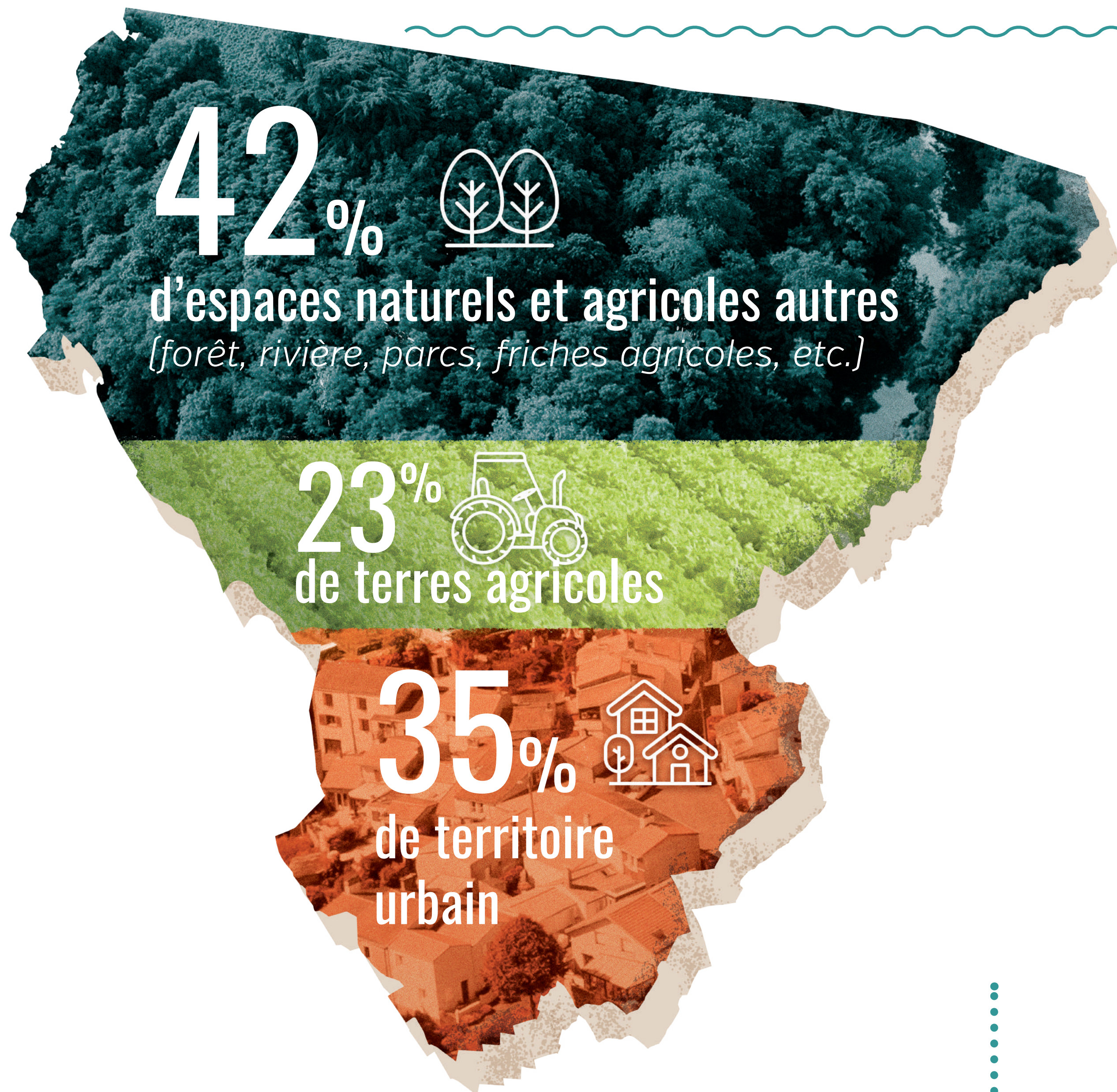
# LA DYNAMIQUE AGRICOLE VERTAVIENNE



VERTOU : 3817 HA



900 ha de surface agricole exploitée, dont 329 ha en agriculture biologique et 208 ha de friches agricoles



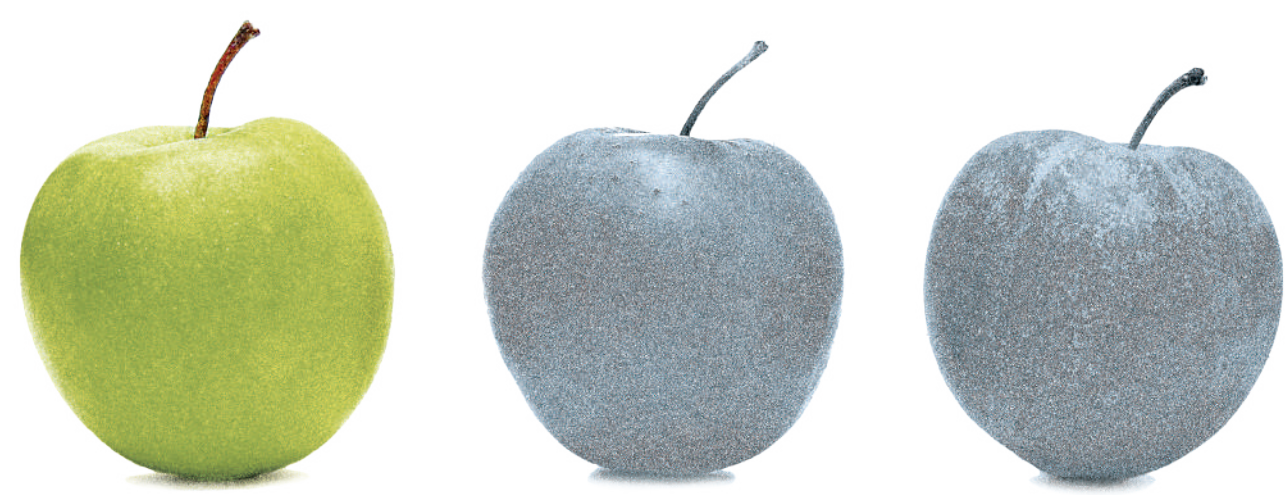
## UNE PRODUCTION DIVERSIFIÉE ET DE PROXIMITÉ



59 exploitants sur le territoire dont 25 ont leur siège à Vertou

80% des exploitants commercialisent en circuit court une partie de leur production (fruits, légumes, produits laitiers et viticulture), notamment en vente directe.

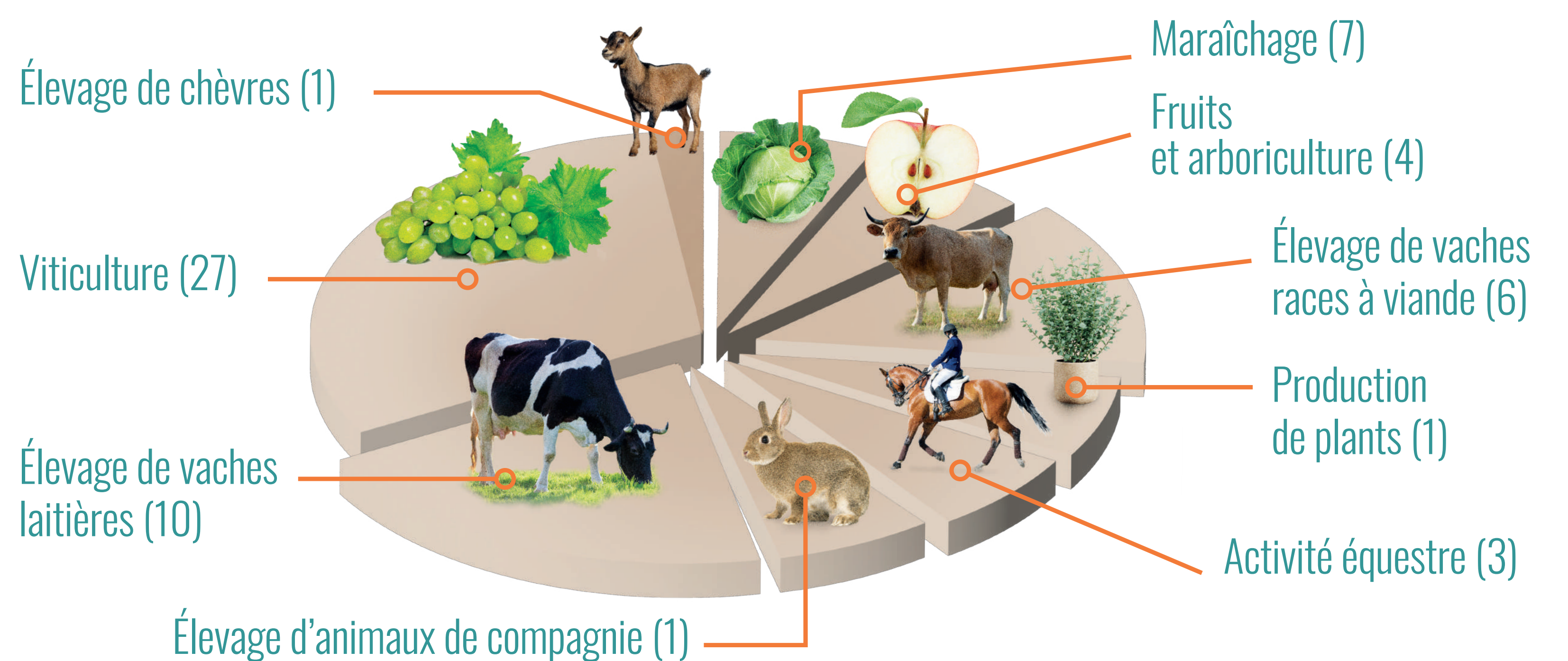
## LE BIO ET LES LABELS



1/3 des surfaces de production sont bio

9 sièges d'exploitations engagés dans une production bio en totalité ou partiellement. 4 autres exploitations produisent sous certification Haute Valeur Environnementale.

## 9 TYPES D'ACTIVITÉS RECENSÉES



## LA VITICULTURE

285 ha de vigne récoltée en Muscadet AOC\*

\* Appellation d'origine contrôlée Muscadet, Muscadet Sèvre et Maine, Gros plant



970 000 L

de Muscadet AOC produit en 2022 par les vigneron vertaviens

RÉPARTITION DES CÉPAGES

97% Muscadet et Muscadet Sèvre et Maine

3% Gros plant



## UN NOMBRE D'EMPLOIS RECORD

231 équivalents temps plein

22% d'emplois saisonniers

2/3 pour les fruits et légumes

1/3 en viticulture

