

VERTOU FÊTE LES JEUX !

1^{ER} & 2 JUIN > PARC DU LOIRY

5 JUIN > CENTRE VILLE passage de la Flamme



VERTOU.FR



ET AUSSI...

EXPOSITION À LIBRE COUR

À VOS MARQUES, PRÊTS, PARTEZ !

Comment l'esprit et la pratique sportive ont-ils pris corps au fil du temps à Vertou ?

À l'appui d'une collecte menée auprès des associations locales, cette exposition apporte un éclairage sur la construction du sport à Vertou dans le cadre de l'année olympique.

Du 1^{er} au 29 juin 2024

Ouverture aux horaires de la Bibliothèque Libre Cour

Infos : 02 40 34 76 14



RETROUVEZ TOUTES LES INFOS SUR LE SITE INTERNET VERTOU.FR ET LES RÉSEAUX SOCIAUX



Édition Ville de Vertou - avril 2024 - Conception : STUDIO RICAM.COM - Impression : Imprimerie Allais - Crédits photos : Mairie de Vertou, Elly Contini, copyright - tous droits réservés Ne pas jeter sur la voie publique



Rodolphe Amailland (2^e à droite) lors de la présentation des porteurs de Flamme pour Vertou, Manon Bérengier et Oscar Cabin.

« JE SUIS TRÈS FIER DU PASSAGE DE LA FLAMME OLYMPIQUE À VERTOU !

Les Jeux Olympiques et Paralympiques sont par nature fédérateurs, pour les nations comme pour leurs habitants. Dans notre société parfois si divisée, accueillir les Jeux est révélateur de ce que nous sommes. Ils transcendent toutes les différences et célèbrent les valeurs populaires du sport, de l'excellence, du dépassement de soi et de la solidarité.

Ainsi, 100 ans après les derniers JO d'été en France, le passage de la Flamme est donc une opportunité extraordinaire, d'unité et de fierté partagée !

Nous allons vivre un événement mémorable mettant en valeur les innombrables atouts naturels, sportifs et d'engagement de Vertou !



Rodolphe Amailland, Maire de Vertou

VERTOU FÊTE LES JEUX !

DEUX GRANDS ÉVÉNEMENTS EXCEPTIONNELS ET FESTIFS

• Les samedi 1^{er} et dimanche 2 juin au Parc du Loiry

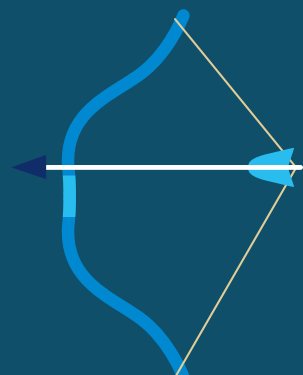
Découvrez le Village olympique avec la mise à l'honneur du sport à Vertou à travers la présence d'associations. Expérimentez de nouveaux sports, assistez à des démonstrations et à de nombreuses animations. Restauration sur place.

Olympiade culturelle : mêlez l'art et le sport, « le muscle à l'esprit » (Pierre de Coubertin), avec des spectacles où performances artistique et sportive se rejoignent !

• Le mercredi 5 juin : Relais de la Flamme olympique dans les rues du centre ville de Vertou

Vivez ce moment unique et venez encourager les porteurs de Flamme !

Toutes les infos à découvrir dans ce programme, sur le site internet vertou.fr et sur les réseaux sociaux de la Ville.



Skate parc

de 14h30 à 19h

Contest de Skate

Démonstration et pratique

Théâtre verdure

14h30

Lancement officiel des festivités par le Maire de Vertou et hymne olympique joué par l'École de Musique et de Danse (EMD)

15h30

Concert MATCH Cie COUCOUCOOL

Concert jeune public autour des valeurs du sport.

17h et 18h

Initiation break dance

Atelier de 20 personnes.

Inscriptions Mairie de Vertou :

02 40 34 76 14

ou culture@mairie-vertou.fr

18h

De Cuyper vs De Cuyper Cie Pol & Freddy



Quand les codes du sport sont détournés sur un ring. Théâtre de rue - Tout public



Village olympique

Parc du Loiry

de 14h à 19h

• Canoë Kayak Vertou

Initiation et démonstration canoë et paddle

• La Vaillante

Parcours multisport pour toute la famille

• RCN Vertou

Ateliers découverte de vitesse sous forme de test...

• Judo Club de Vertou

Démonstration et initiation de Jujitsu/Judo et Taïso

• École de Karaté

Démonstration, initiation et self défense

• Entente Tennis de Vertou

Initiation au street tennis

• USSA Vertou et ES Vertou Foot

Initiation au football

• Team ELLES

Défi d'atteindre 2 024 km sur des home-trainers connectés et Défi puissance

• Vertou Basket

Machine à shoot basket, initiation pour la famille

• Compagnie des Archers de Vertou

Initiation au tir à l'arc

• Mur d'Escalade

• Vertou Handball

Initiation hand pour la famille

ET AUSSI...

Pendant ces deux jours, profitez...

D'autres animations...

Decathlon : essai matériel Jeune Chambre Economique de Nantes

De restauration...

Bar, foodtrucks sucrés, riz, crêpes, chichis...

Théâtre verdure

14h

EMD hip hop, danse contemporaine et jazz

15h30

Spectacle breakdance

Rock It Daddy

Cie S'Poart



Passerelle entre les musiques rock et la danse hip hop.

17h

Concert MATCH

Cie COUCOUCOOL

Parc du Loiry

Fanfare Batukadam

14H30

De Cuyper vs De Cuyper

Cie Pol & Freddy

18h

Pulse

Cie Kiai



Une pièce de cirque généreuse où l'engagement physique est au cœur du propos.



BUS PARIS 2024

Le bus décoré aux couleurs des Jeux olympiques et paralympiques fera escale à Vertou au parc du Loiry le samedi 1^{er} juin.

Objectif : valoriser la pratique sportive pour tous à travers des animations ludiques. Au programme : casques de réalité virtuelle, quiz, photomaton, expositions et phryges (mascotte des JO).



ET AUSSI...

Parc du Loiry

EXPOSITIONS

• Fresque réalisée par les enfants de l'ALSH (centre de loisirs)

• Des portraits de seniors de Vertou « Le sport pour garder la forme »

• Expo photos « Les sportifs de Vertou » réalisée par le Photo-Club

CINÉ VAILLANT

Mercredi 5/06 à 20h

Astérix aux JO

Place offerte

pour les spectateurs en tenue de sport



PROGRAMME DU SAMEDI 1^{ER} JUIN

PROGRAMME DU SAMEDI 1^{ER} ET DIMANCHE 2 JUIN

PROGRAMME DU DIMANCHE 2 JUIN

Mercredi 5 juin 2024

La Flamme Olympique passe à Vertou !



LÉGENDE

- Circuit Flamme Olympique
Stationnement et circulation interdits de 8h30 à 14h
- Stationnement et circulation interdits de 8h30 à 14h
- Départ
- Arrivée
- Parkings fermés de 8h30 à 14h
 - 1 - Place St-Martin
 - 2 - Beau Verger
 - 3 - 8 Mai
 - 4 - Cimetière
 - 5 - 10 Otages
 - 6 - Boulevard des Sports
 - 7 - Personnel
 - 8 - Pôle Social
 - 9 - Loiry
 - 10 - Parc de la Sèvre
- Parkings accès limité
 - 11 - Cour et Jardin
 - 12 - Marché
 - 13 - Sèvre et Maine

LES HORAIRES

Départ 11h50

Mot du Maire au départ de la Flamme
Départ Place St Martin (Fanfare)

Vers 12h30

Entrée de la Flamme sur le parc de la Sèvre

• Fanfare

• **DÉSHYDRATÉS** : déambulation hors d'eau par la Cie Le Cercle Karré



Une équipe de natation synchronisée soucieuse de son empreinte carbone, reconvertie dans la nage en milieu aride, vous propose, sur fond musical, ses nouvelles chorégraphies pleines de grâce et d'harmonie.

Après-midi

Animations Teqball sur le parc de la Sèvre

Les horaires sont donnés à titre indicatif. Pour être sûrs de ne pas rater le spectacle, prévoyez de l'avance !

FOIRE AUX QUESTIONS

CIRCULATION / STATIONNEMENT

Quelles seront les conditions de circulation le 5 juin ?

La circulation sera interdite de 8h30 jusqu'à 14h dans le centre ville pour les voitures et deux-roues (voir plan ci-contre).

Est-ce qu'il y aura des interdictions de stationner ?

Oui, tout au long du parcours de la flamme et dans certaines rues. Attention tout véhicule gênant sera enlevé et mis en fourrière.

Où va-t-on pouvoir stationner dans Vertou pour rejoindre son lieu de travail ?

- Place du marché
- Parking du 8 mai avant 8h30 (les véhicules ne pourront sortir qu'à partir de 14h)
- Parking du stade Gilles Blot
- Parking Cour et jardin
- Parking 10 otages avant 8h30 (les véhicules ne pourront circuler librement qu'à partir de 14h)
- Parking Complexe Sèvre et Maine coté Bd des Sports avant 8h30 (les véhicules ne pourront circuler qu'à partir de 14h)
- Salle Sèvre et Maine et piscine.

Les bus pourront-ils circuler normalement ?

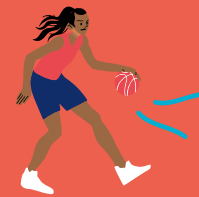
Les arrêts seront déplacés. Information communiquée début mai via Naolib. Reprise du trafic normal vers 14h.

Les piétons pourront-ils circuler normalement ?

Oui, les piétons pourront circuler librement en ville.

Les commerces de Vertou seront-ils ouverts ?

Oui, ils seront ouverts aux horaires habituels.



SI VOUS AVEZ DES QUESTIONS...

Envoyez un mail à : flamme.olympique@mairie-vertou.fr

PLAN DE CIRCULATION DE 8H30 À 14H



- Départ
- Arrivée
- Périmètre intérieur = Circulation interdite
- Circuit Flamme Olympique
- Déviation
- Route barrée
- Tourner à gauche obligatoire

PRENEZ VOS PRÉCAUTIONS !

À ÉVÉNEMENT EXCEPTIONNEL, SITUATION EXCEPTIONNELLE.

Pour des raisons de sécurité :

De 8h30 à 14h (environ), la circulation des voitures et deux-roues sera interdite tout au long du parcours du Relais et dans certaines rues. En revanche pas de restrictions pour les piétons !

Aucun véhicule motorisé et deux roues ne pourra stationner dans les rues empruntées par le Relais et dans certaines autres (voir plan). Les parkings du centre ville seront accessibles avant 8h30 et après 14h.

Les poubelles devront être ramassées impérativement la veille au soir.

