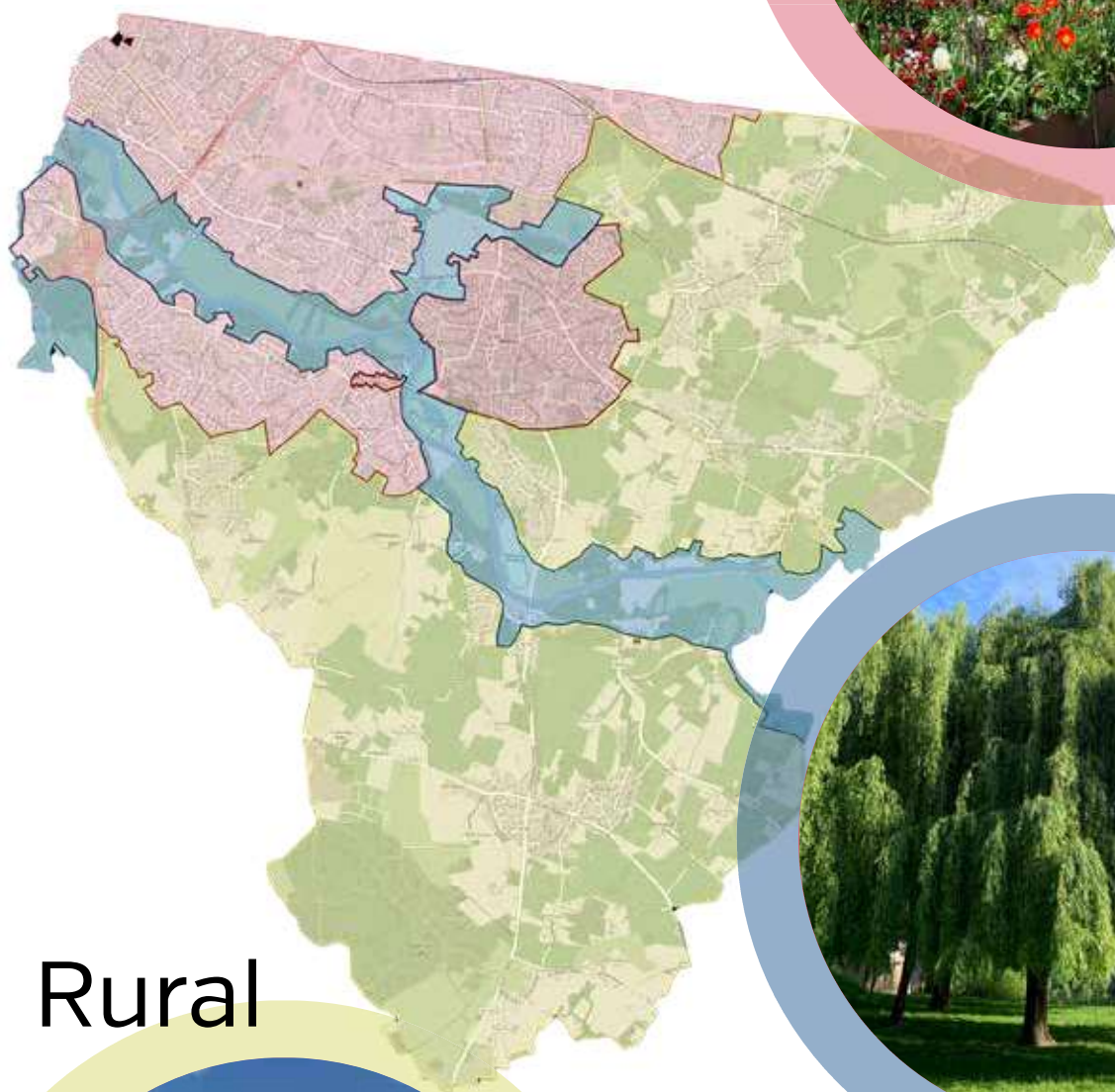


POUR

UN
TERRITOIRE
UNIQUE

Urbain



Rural



Rypisylve



AUX
AMBIANCES
PAYSAGERES
MARQUEES



LISTE DE RECOMMANDATION D'ARBRES EN SECTEURS URBAINS

Nom	Nom latin	H	L	Port	Feuillage	Recommandation
Sapin blanc	Abies alba	30	6	conique	Persistant	
Sapin du colorado	Abies concolor	30	7	conique	Persistant	
Sapin Nordmann	Abies nordmanniana	40	6	conique	Persistant	
Érable champêtre	Acer campestre	15	5	étalé	Caduc	
Érable champêtre	Acer campestre 'Elsrijk'	12	5	ovale	Caduc	
Érable champêtre	Acer campestre 'Green Column'	8	2	colonnaire	Caduc	
Érable de David	Acer davidii	10	10	étalé	Caduc	
Érable cannelle	Acer griseum	10	10	étalé	Caduc	
Érable de Montpellier	Acer monspessulanum	10	6	ovale	Caduc	
Érable du Japon	Acer palmatum	5	3	étalé	Caduc	
Érable plane	Acer platanoides	25	15	étalé	Caduc	
Érable plane	Acer platanoides 'Columnare'	15	5	fastigié	Caduc	
Marronnier rouge	Aesculus carnea	15	5	étalé	Caduc	
Marronnier commun	Aesculus hippocastanum	25	20	étalé	Caduc	
Arbre à soie	Albizia julibrissin	10	10	étalé	Persistant	
Aulne glutineux	Alnus glutinosa	12	5	pyramide	Caduc	
Aulne blanc	Alnus incana	20	10	conique	Caduc	
Amélanchier du Canada	Amelanchier canadensis	10	3	ouvert	Caduc	
Bouleau commun	Betula pendula	20	10	étroit	Caduc	
Bouleau pubescent	Betula pubescens	20	10	étroit	Caduc	
Bouleau de l'Himalaya	Betula utilis	20	10	étroit	Caduc	
Charme commun	Carpinus betulus	20	15	ovale	Caduc	
Charme de Fang	Carpinus fangiana	8	10	étalé	Caduc	
Chataignier	Castanea stiva	30	15	étalé	Caduc	
Catalpa de Caroline	Catalpa bignoides	10	10	étalé	Caduc	
Cèdre de l'Atlas	Cedrus atlantica	25	15	étalé	Persistant	
Cèdre de l'Himalaya	Cedrus deodara	40	10	conique	Persistant	
Cèdre du Liban	Cedrus libani	30	25	étalé	Persistant	
Micocoulier de provence	Celtis australis	20	20	étalé	Caduc	
Micocoulier occidental	Celtis occidentalis	15	10	étalé	Caduc	
Arbre de Judée	Celtis siliquastrum	10	7	étalé	Caduc	
Noisetier	Corylus avellana	6	5	élancé	Caduc	
Aubépine	Crataegus monogyna	10	8	arrondi	Caduc	
Cyprès commun	Cupressus sempervirens	15	3	colonnaire	Persistant	
Plaqueminier	Diospyros kaki	5	6	étalé	Caduc	
Hêtre commun	Fagus sylvatica	20	10	étalé	Caduc	
Frêne blanc	Fraxinus americana	25	15	ovale	Caduc	
Frêne à feuilles étroites	Fraxinus angustifolia	25	12	élancé	Caduc	
Frêne commun	Fraxinus exelsior	30	20	étalé	Caduc	
Frêne à fleurs	Fraxinus ornus	15	15	étalé	Caduc	
Ginkgo	Ginkgo biloba	25	7	élancé	Caduc	
Ginkgo	Ginkgo biloba 'Eiffel'	10	3	fastigié	Caduc	
Ginkgo	Ginkgo biloba 'Fastigiata Blagor'	10	2	colonnaire	Caduc	
Ginkgo	Ginkgo biloba 'Menhir'	15	2	colonnaire	Caduc	
Févier d'Amérique	Gleditsia tryacanthos	20	15	étalé	Caduc	
Houx commun	Ilex aquifolium	25	8	dréssé	Persistant	
Houx à feuilles de chataignier	Ilex koehneana	8	5	étroit	Persistant	
Noyer noir	Juglans nigra	30	20	étalé	Caduc	
Savonnier	Koeleruteria paniculata	10	10	étalé	Caduc	
Copalme d'Amérique	Liquidambar styraciflua	25	12	conique	Caduc	
Magnolia à grandes fleurs	Magnolia grandiflora	18	15	conique	Persistant	
Magnolia de Loebner	Magnolia x loebneri	8	6	ovale	Caduc	
Magnolia soulangiana	Magnolia x soulangeana	7	5	conique	Caduc	
Pommier d'ornement	Malus coccinella 'courtarrow'	5	5	étalé	Caduc	
Pommier à fleurs	Malus floribunda	4	4	buissonnant	Caduc	
Pommier	Malus domestica	6	4	conique	Caduc	
Métaséquoia du Sechuan	Metasequoia glyptostroboides	30	5	conique	Caduc	

Murier blanc	Morus alba	10	10	étalé	Caduc	
Charme houblon	Ostrya carinifolia	15	15	conique	Caduc	
Arbre de fer	Parrotia persica	8	10	étalé	Semi-persistant	
Arbre impérial	Paulownia tomentosa	12	10	étalé	Caduc	
Epicéa commun	Picea abies	30	8	conique	Persistant	
Pin noir	Pinus nigra	25	15	conique	Persistant	
Pin blanc	Pinus serotus	30	8	conique	Persistant	
Pin sylvestre	Pinus sylvestris	25	8	conique	Persistant	
Platane commun	Platanus acerifolia	30	15	étalé	Caduc	
Platane d'Orient	Platanus orientalis	10	5	étalé	Caduc	
Merisier	Prunus avium	18	10	étalé	Caduc	
Cerisier acide	Prunus cerasus	10	10	arrondi	Caduc	
Prunier	Prunus domestica	4	4	arrondi	Caduc	
Cerisier à grappe	Prunus padus	15	10	étalé	Caduc	
Cerisier de Sargent	Prunus sargentii	20	10	étalé	Caduc	
Cerisier du Japon	Prunus serrulata	8	6	ovale	Caduc	
Cerisier du Japon	Prunus serrulata 'amanagora'	5	2	fastigié	Caduc	
Poirier fleur	Pyrus calleryana 'Chanticleer'	15	6	élané	Caduc	
Chêne chevelu	Quercus cerris	25	20	étalé	Caduc	
Chêne à feuilles de laurier	Quercus imbricaria	25	15	étalé	Caduc	
Chêne vert	Quercus ilex	20	15	étalé	Persistant	
Chêne vert	Quercus ilex 'fastigiata'	15	3	fastigié	Persistant	
Chêne des marais	Quercus palustris	18	12	pyramide	Caduc	
Chêne sessiles	Quercus petraea	30	25	étalé	Caduc	
Chêne à feuilles de saule	Quercus phellos	20	15	élané	Caduc	
Chêne pédonculé	Quercus robur	25	20	étalé	Caduc	
Chêne pédonculé	Quercus robur 'fastigiata koster'	15	3	fastigié	Caduc	
Chêne rouge d'Amérique	Quercus rubra	25	20	étalé	Caduc	
Chêne liège	Quercus suber	20	20	ovale	Persistant	
Chêne de Turner	Quercus x turneri	10	8	conique	Semi-persistant	
Saule marsault	Salix caprea	10	8	étalé	Caduc	
Saule des vanniers	Salix viminalis	10	8	étalé	Caduc	
Séquoia à feuilles d'If	Sequoia sempervirens	50	9	colonnaire	Persistant	
Sophora du Japon	Sophora japonica	30	20	étalé	Caduc	
Sorbier	Sorbus aucuparia	15	7	étalé	Caduc	
Cormier	Sorbus torminalis	15	10	étalé	Caduc	
Cyprès chauve	Taxodium distichum	20	7	élané	Caduc	
If commun	Taxus baccata	15	9	colonnaire	Persistant	
Tilleul à petites feuilles	Tilia cordata	18	12	ovale	Caduc	
Tilleul à grandes feuilles	Tilia platyphyllos	35	15	arrondi	Caduc	
Tilleul argenté	Tilia tomentosa	20	12	ovale	Caduc	
Orme lisse	Ulmus laevis	25	11	étalé	Caduc	
Orme champêtre	Ulmus minor	30	20	ovale	Caduc	
Orme de Sibérie	Zelkova serrata	20	15	étalé	Caduc	
Autres fruitiers greffés de variétés locales					caduc	

Niveau de recommandation :

forte

normale

faible

Cette liste non exhaustive donne des indications de choix des arbres et arbustes que vous pouvez planter dans les secteurs ruraux.

Avant toute plantation il est important de vérifier que le sol est de qualité, que l'arbre aura suffisamment de place pour ses parties aériennes comme souterraines mais aussi de vérifier que l'arbre choisi s'intégrera bien dans le paysage. N'hésitez pas à demander conseil aux vendeurs avant achat.

Lors de la plantation, faire attention à planter dans un trou deux fois plus large que la motte, à ne pas enterrer le collet de l'arbre, à tuteurer correctement l'arbre, à réaliser une cuvette d'arrosage et à ne pas laisser le sol nu au pied de l'arbre (paillage ou couvert végétal).

Sont à proscrire les espèces invasives ou potentiellement invasives figurant sur la liste jointe ou indiquée "à éviter" dans l'annexe n°4-1-2-7 du PLUM.

Listes des Espèces Exotiques Envahissantes avérées et potentiels présent dans les Pays de la Loire

Données : CBNB (eCalluna, Pays de la Loire; 2021)

EEE avérées

Nom commun	Nom latin
Ailante glanduleux	<i>Ailanthus altissima</i>
Ambroise à feuilles d'armoise	<i>Ambrosia artemisiifolia</i>
Aster lancéolé	<i>Aster lanceolatus</i>
Azolle fausse-filicule	<i>Azolla filiculoides</i>
Séneçon en arbre	<i>Baccharis halimifolia</i>
Bidens feuillé	<i>Bidens frondosa</i>
Herbe de la pampa	<i>Cortaderia selloana</i>
Crassule de Helm	<i>Crassula helmsii</i>
Cuscute volubile	<i>Cuscuta australis</i>
Datura officinale	<i>Datura stramonium</i>
Egérie dense	<i>Egeria densa</i>
Elodée à feuilles étroites	<i>Elodea nuttallii</i>
Eragrostide un peu courbée	<i>Eragrostis pectinacea</i>
Hydrocotyle fausse renoncule	<i>Hydrocotyle ranunculoides</i>
Lentille d'eau minuscule	<i>Lemna minuta</i>
Linderie fausse-gratiolle	<i>Lindernia dubia</i>
Jussie à petites fleurs	<i>Ludwigia peploides</i>
Jussie à grandes fleurs	<i>Ludwigia grandiflora</i>
Myriophylle aquatique	<i>Myriophyllum aquaticum</i>
Paspale dilaté	<i>Paspalum distichum</i>
Renouée du Japon	<i>Reynoutria japonica</i>
Renouée de bohème	<i>Reynoutria x bohemica</i>
Robinier faux-acacia	<i>Robinia pseudoacacia</i>
Plantain d'eau	<i>Sagittaria latifolia</i>
Spartine de Townsend	<i>Spartina x townsendii</i>

EEE potentielles

Nom commun	Nom latin
Acacia d'hiver	<i>Acacia dealbata</i>
Erable à feuille de Frêne	<i>Acer negundo</i>
Erable sycomore	<i>Acer pseudoplatanus</i>
Armoise de Chine	<i>Artemisia verlotiorum</i>
	<i>Aster squamatus</i>
Alysson blanc	<i>Berteroa incana</i>
	<i>Brassica napus</i>
Buddléia, Arbre aux papillons	<i>Buddleja davidii</i>
Eventail de Caroline	<i>Cabomba caroliniana</i>
Doigt de sorcières	<i>Carpobrotus acinaciformis</i>
	<i>Centipeda cunninghamii</i>
Claytonie perfoliée	<i>Claytonia perfoliata</i>
Vergere de Sumatra	<i>Conyza sumatrensis</i>
Cotule Pied de Corbeau	<i>Cotula coronopifolia</i>
Montbrétia	<i>Crocsmia x crocosmiiflora</i>
Souchet vigoureux	<i>Cyperus eragrostis</i>
Eléocharis de Bonarien	<i>Eleocharis bonariensis</i>
	<i>Epilobium adenocaulon</i>
Vergere de Karvinski	<i>Erigeron karvinskianus</i>
Sainfoin d'Espagne	<i>Galega officinalis</i>
Berce du Caucase	<i>Heracleum mantegazzianum</i>
Basamine de Balfour	<i>Impatiens balfouri</i>

Balsamine du Cap	<i>Impatiens capensis</i>
Balsamine de l'Himalaya	<i>Impatiens glandulifera</i>
Lagure ovale	<i>Lagurus ovatus</i>
Laurier palme	<i>Laurus nobilis</i>
Alysson maritime	<i>Lobularia maritima</i>
Sétzire à petites fleurs	<i>Panicum dichotomiflorum</i>
Vigne vierge	<i>Parthenocissus inserta</i>
Herbe de Dallis	<i>Paspalum dilatatum</i>
Pétasite odorante	<i>Petasites fragrans</i>
Raisin d'Amérique	<i>Phytolacca americana</i>
Laurier cerise	<i>Prunus laurocerasus</i>
Cerisier noir	<i>Prunus serotina</i>
Ptérocaryer du Caucase	<i>Pterocarya fraxinifolia</i>
Oseille à oreillettes	<i>Rumex thyrsiflorus</i>
Sénecon du Cap	<i>Senecio inaequidens</i>
	<i>Sporobolus indicus</i>
Faux kikuya	<i>Stenotaphrum secundatum</i>
Yucca	<i>Yucca gloriosa</i>



LISTE DE RECOMMANDATION D'ARBRES EN SECTEURS RURAUX

Nom	Nom latin	H	L	Port	Feuillage	Pertinence
Érable champêtre	Acer campestris	15	5	étalé	caduc	
Érable plane	Acer platanoides	25	15	étalé	caduc	
Aulne glutineux	Alnus glutinosa	12	5	pyramide	caduc	
Bouleau commun	Betula pendula	20	10	étroit	caduc	
Bouleau pubescent	Betula pubescens	20	10	étroit	caduc	
Charme	Carpinus betulus	20	15	ovale	caduc	
Châtaignier	Castanea sativa	30	15	étalé	caduc	
Frêne oxyphylle	Fraxinus angustifolia	25	12	élané	caduc	
Frêne commun	Fraxinus exelsior	30	20	étalé	caduc	
Houx commun	Ilex aquifolium	25	8	dressé	persistant	
Noyer commun	Juglans regia	25	10	étalé	caduc	
Pommier sauvage	Malus sylvestris	9	7	étalé	caduc	
Pommier commun	Malus domestica	6	4	conique	caduc	
Mûrier blanc	Morus alba	10	10	étalé	caduc	
Mûrier noir	Morus nigra	12	11	étalé	caduc	
Merisier	Prunus avium	18	10	étalé	caduc	
Poirier sauvage	Pyrus communis	10	8	arrondi	caduc	
Poirier à feuille en cœur	Pyrus cordata	8	6	étalé	caduc	
Poirier franc	Pyrus pyraeaster	10	10	étalé	caduc	
Chêne chevelu	Quercus cerris	25	20	étalé	caduc	
Chêne vert	Quercus ilex	20	15	étalé	persistant	
Chêne des marais	Quercus palustris	18	12	pyramide	caduc	
Chêne sessile	Quercus petraea	30	25	étalé	caduc	
Chêne pubescent	Quercus pubescens	25	17	étalé	caduc	
Chêne tauzin	Quercus pyrenaica	15	15	étalé	caduc	
Chêne pédonculé	Quercus robur	25	20	étalé	caduc	
Chêne rouge d'Amérique	Quercus rubra	25	10	étalé	caduc	
Saule marsault	Salix caprea	10	8	étalé	caduc	
Saule des vanniers	Salix viminalis	10	8	étalé	caduc	
Cormier	Sorbus domestica	15	7	étalé	caduc	
Alisier torminal	Sorbus torminalis	15	10	étalé	caduc	
Tilleul à grandes feuilles	Tilia platyphyllos	35	15	arrodie	caduc	
Orme de montagne	Ulmus glabra	25	15	étalé	caduc	
Orme lisse	Ulmus laevis	25	11	étalé	caduc	
Orme champêtre	Ulmus minor	30	20	ovaler	caduc	
Autres fruitiers greffés de variétés locales					caduc	

Niveau de recommandation :

forte

normale

faible

Cette liste non exhaustive donne des indications de choix des arbres et arbustes que vous pouvez planter dans les secteurs ruraux.

Avant toute plantation il est important de vérifier que le sol est de qualité, que l'arbre aura suffisamment de place pour ses parties aériennes comme souterraines mais aussi de vérifier que l'arbre choisi s'intégrera bien dans le paysage. N'hésitez pas à demander conseil aux vendeurs avant achat.

Lors de la plantation, faire attention à planter dans un trou deux fois plus large que la motte, à ne pas enterrer le collet de l'arbre, à tuteurer correctement l'arbre, à réaliser une cuvette d'arrosage et à ne pas laisser le sol nu au pied de l'arbre (paillage ou couvert végétal).

Sont à proscrire les espèces invasives ou potentiellement invasives figurant sur la sur la liste jointe ou indiquée "à éviter" dans l'annexe n°4-1-2-7 du PLUm.

Listes des Espèces Exotiques Envahissantes avérées et potentiels présent dans les Pays de la Loire

Données : CBNB (eCalluna, Pays de la Loire; 2021)

EEE avérées

Nom commun	Nom latin
Ailante glanduleux	<i>Ailanthus altissima</i>
Ambroise à feuilles d'armoise	<i>Ambrosia artemisiifolia</i>
Aster lancéolé	<i>Aster lanceolatus</i>
Azolle fausse-filicule	<i>Azolla filiculoides</i>
Séneçon en arbre	<i>Baccharis halimifolia</i>
Bidens feuillé	<i>Bidens frondosa</i>
Herbe de la pampa	<i>Cortaderia selloana</i>
Crassule de Helm	<i>Crassula helmsii</i>
Cuscute volubile	<i>Cuscuta australis</i>
Datura officinale	<i>Datura stramonium</i>
Egérie dense	<i>Egeria densa</i>
Elodée à feuilles étroites	<i>Elodea nuttallii</i>
Eragrostide un peu courbée	<i>Eragrostis pectinacea</i>
Hydrocotyle fausse renoncule	<i>Hydrocotyle ranunculoides</i>
Lentille d'eau minuscule	<i>Lemna minuta</i>
Linderie fausse-gratiolle	<i>Lindernia dubia</i>
Jussie à petites fleurs	<i>Ludwigia peploides</i>
Jussie à grandes fleurs	<i>Ludwigia grandiflora</i>
Myriophylle aquatique	<i>Myriophyllum aquaticum</i>
Paspale dilaté	<i>Paspalum distichum</i>
Renouée du Japon	<i>Reynoutria japonica</i>
Renouée de bohème	<i>Reynoutria x bohemica</i>
Robinier faux-acacia	<i>Robinia pseudoacacia</i>
Plantain d'eau	<i>Sagittaria latifolia</i>
Spartine de Townsend	<i>Spartina x townsendii</i>

EEE potentielles

Nom commun	Nom latin
Acacia d'hiver	<i>Acacia dealbata</i>
Erable à feuille de Frêne	<i>Acer negundo</i>
Erable sycomore	<i>Acer pseudoplatanus</i>
Armoise de Chine	<i>Artemisia verlotiorum</i>
	<i>Aster squamatus</i>
Alysson blanc	<i>Berteroa incana</i>
	<i>Brassica napus</i>
Buddleïa, Arbre aux papillons	<i>Buddleja davidii</i>
Eventail de Caroline	<i>Cabomba caroliniana</i>
Doigt de sorcières	<i>Carpobrotus acinaciformis</i>
	<i>Centipeda cunninghamii</i>
Claytonie perfoliée	<i>Claytonia perfoliata</i>
Vergere de Sumatra	<i>Conyza sumatrensis</i>
Cotule Pied de Corbeau	<i>Cotula coronopifolia</i>
Montbrétia	<i>Crocsmia x crocosmiiflora</i>
Souchet vigoureux	<i>Cyperus eragrostis</i>
Eléocharis de Bonarien	<i>Eleocharis bonariensis</i>
	<i>Epilobium adenocaulon</i>
Vergere de Karvinski	<i>Erigeron karvinskianus</i>
Sainfoin d'Espagne	<i>Galega officinalis</i>
Berce du Caucase	<i>Heracleum mantegazzianum</i>
Basamine de Balfour	<i>Impatiens balfourii</i>

Balsamine du Cap	<i>Impatiens capensis</i>
Balsamine de l'Himalaya	<i>Impatiens glandulifera</i>
Lagure ovale	<i>Lagurus ovatus</i>
Laurier palme	<i>Laurus nobilis</i>
Alysson maritime	<i>Lobularia maritima</i>
Sétzire à petites fleurs	<i>Panicum dichotomiflorum</i>
Vigne vierge	<i>Parthenocissus inserta</i>
Herbe de Dallis	<i>Paspalum dilatatum</i>
Pétasite odorante	<i>Petasites fragrans</i>
Raisin d'Amérique	<i>Phytolacca americana</i>
Laurier cerise	<i>Prunus laurocerasus</i>
Cerisier noir	<i>Prunus serotina</i>
Ptérocaryer du Caucase	<i>Pterocarya fraxinifolia</i>
Oseille à oreillettes	<i>Rumex thyrsiflorus</i>
Sénecon du Cap	<i>Senecio inaequidens</i>
	<i>Sporobolus indicus</i>
Faux kikuya	<i>Stenotaphrum secundatum</i>
Yucca	<i>Yucca gloriosa</i>