

# PRENDRE LE TRAM-TRAIN

## ▶ ACHETEZ VOS TITRES DE TRANSPORT :

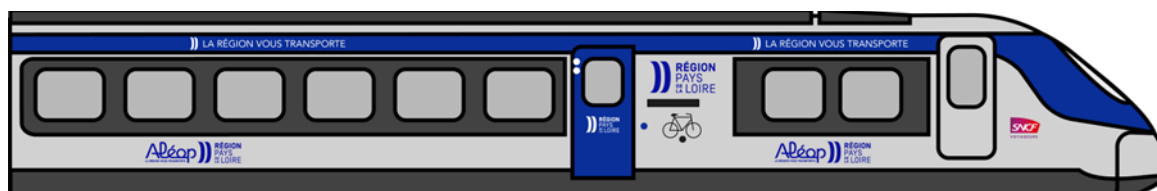
▶ En gare : au distributeur automatique

▶ Sur internet :

- Aléop en TER : <https://www.ter.sncf.com/pays-de-la-loire>
- Page dédiée Lignes T1 et T2 : [Lignes T1 et T2 Aléop en TER | SNCF Voyageurs Aléop](#)

▶ Par téléphone :

Au 0 800 210 800. Service et appel gratuits depuis tous les téléphones.  
Du lundi au vendredi de 07h à 20h et le samedi de 08h à 13h (hors jours fériés).  
Vous recevrez vos titres de transport par SMS, mail ou courrier.



## ▶ PROFITEZ DES OFFRES TER PAYS DE LA LOIRE :

Les abonnements tutti, pour les voyageurs **fréquents**.

Les cartes de réduction mezzo, pour les voyageurs **occasionnels**.

Les cartes de réduction mobi, soumises à **plafonds de ressource**.

Le mercredi tout est permis, le billet à 0€, pour **les enfants, le mercredi**.

Les forfaits multi, pour voyager **à plusieurs**.

Le billet ecco, pour voyager **à tout petit prix**.

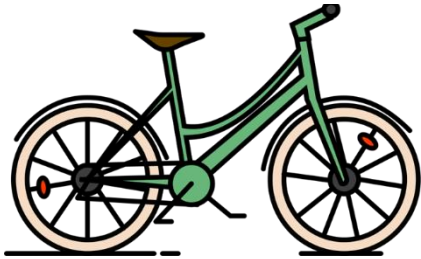
Le billet live, à 5€, pour se rendre **à un évènement...**



▶ LAISSEZ VOTRE VELO A L'ABRI SECURISÉ DE LA GARE :

Pour obtenir un badge (physique ou virtuel) :

- Remplissez le formulaire sur notre site internet : [cliquez-ici](#)
- Ou contactez le 0 800 210 800.



▶ POUR PLUS D'INFORMATION, RENDEZ-VOUS SUR :  
[Lignes T1 et T2 Aléop en TER | SNCF Voyageurs Aléop](#)

Retrouvez toute l'info trafic TER Pays de la Loire, en temps réel,  
sur le fil X (ex-Twitter) : @TERPays2LaLoire



Retrouvez les infos trafic et actus de votre ligne sur WhatsApp.  
Ligne T1 :



Ligne T2 :



