

Route du Vignoble

CARNET DE
CHANTIER

Entre la rue des Mazères
et le rond-point de la Presse au Vin

Ici, les déplacements piétons
et cyclistes sont sécurisés



ma rue
mon quartier
ma ville

Route du Vignoble



Le **périmètre d'aménagement** est de 650 mètres linéaires.
Il est compris entre la rue des Mazères et le rond-point de la Presse au Vin.

L'**emprise du chantier** en tant que telle s'étendra du rond-point de la Presse au Vin au croisement avec la rue des Rochais.



Pendant toute la durée du chantier, vos commerces restent accessibles !

La route du Vignoble est particulièrement fréquentée.
7 000 VÉHICULES transitent chaque jour de la semaine.

Après une réunion publique en mars 2025, des dispositifs temporaires ont été mis en place afin d'apaiser la circulation. Les riverains, les usagers et les transports en commun ont pu les expérimenter, ce qui a permis de faire évoluer le projet jusqu'à parvenir à une configuration optimisée.

Place dorénavant aux aménagements définitifs.
Objectifs : apaiser la circulation et sécuriser les déplacements.



Des trottoirs continus confortables seront réalisés.



Des cheminements cyclables seront créés de chaque côté de la chaussée.



Des écluses viendront resserrer la chaussée pour réduire la vitesse des véhicules.



Les espaces seront végétalisés.

Dans les pages suivantes, vous retrouverez les modalités d'organisation du chantier et des informations pratiques pour votre quotidien.



Démarrage des travaux :
lundi 1^{er} juin 2026

Durée :
11 mois

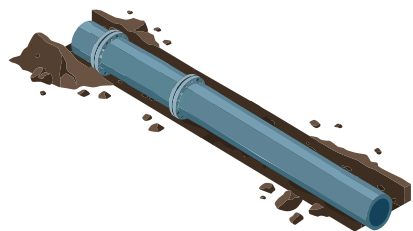


Coût de l'opération :
1 920 000 euros TTC



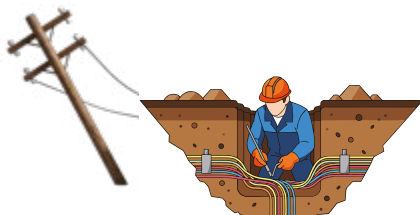
Les grandes phases du chantier

Phase 1
Juin 2026



Rénovation du réseau d'eaux pluviales

Phase 2
De l'été à la Toussaint 2026



Enfouissement des câbles suspendus (électricité, télécommunications...)

Phase 3
De l'été 2026 à début 2027



Déplacement des clôtures.
(interventions séquencées au fur et à mesure de l'avancée du chantier)

Phase 5
Selon l'avancée du chantier, en avril ou à partir de novembre 2027 (périodes propices aux plantations)



Végétalisation

Phase 4
De début 2027 jusqu'au début du second trimestre 2027

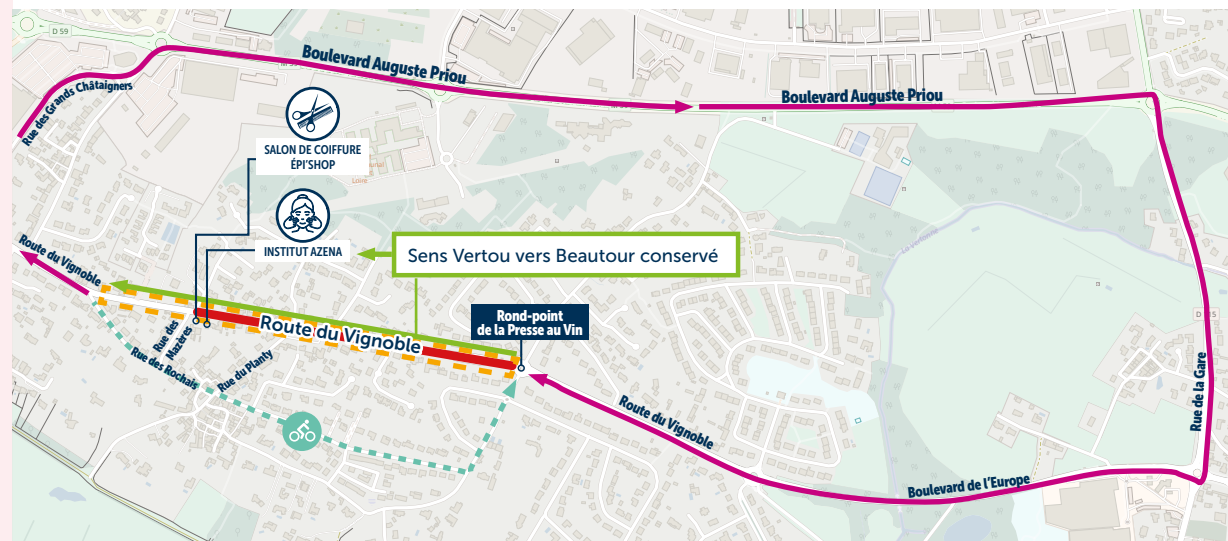


Aménagements de voirie (trottoirs, cheminements cyclables, chaussée)

- 1 • Réalisation du trottoir côté numéros pairs
- 2 • Réalisation du trottoir côté numéros impairs
- 3 • Réalisation de la chaussée



La circulation des voitures et des vélos pendant le chantier



- Zone de travaux
- Emprise du chantier
- De Vertou vers Beautour**, le sens de circulation sera maintenu.
- De Beautour vers Vertou**, les véhicules seront déviés par le boulevard Auguste Priou, la route de la Gare et le boulevard de l'Europe.



En fin de chantier, la réalisation de la chaussée nécessitera la fermeture temporaire de la portion allant de la rue des Mazères au rond-point de la Presse au Vin. Dans les deux sens de circulation, les véhicules seront déviés par le boulevard Auguste Priou, la route de la Gare et le boulevard de l'Europe.

- Les cyclistes allant vers le centre de Vertou seront déviés par les rues des Rochais, du Haut Chemin, de la Boissière et de la Garouère. Dans le sens inverse, ils pourront continuer à emprunter la route du Vignoble (sens de circulation vers Beautour maintenu).



Les cheminements piétons seront maintenus et sécurisés.



La circulation des bus et des cars pendant le chantier

À compter du lundi 1^{er} juin 2026 et durant toute la durée du chantier (jusqu'à fin avril 2027)

BUS Ligne 28

De Vertou vers Beautour

• Hormis l'arrêt Planty reporté à l'arrêt Fraïches (7 mn à pied, 3 mn à vélo), tous les arrêts seront desservis normalement.

De Beautour vers Vertou

- Le bus sera dévié par le boulevard Auguste Priou et la rue de la Gare :
 - l'arrêt Trois Métairies sera reporté à l'arrêt Mortier Vannerie de la ligne 28 (8 mn à pied, 3 mn à vélo)
 - les arrêts Planty et Fraïches seront reportés à l'arrêt Clouzeaux de la ligne E4 (Planty <> Clouzeaux = 8 mn à pied, 3 mn à vélo /// Fraïches <> Clouzeaux = 15 mn à pied, 4 mn à vélo)
 - les arrêts Viviers et Europe seront reportés à l'arrêt Grolierie de la ligne 28 (Viviers <> Grolierie = 15 mn à pied, 5 mn à vélo /// Europe <> Grolierie = 4 mn à pied, 2 mn à vélo)

TRANSPORT SCOLAIRE

Pour les primaires à destination de l'école Simone Veil – lundi, mardi, jeudi, vendredi

- Le matin, le car n°218 passera à 7h59 à l'arrêt Europe (et non plus à 8h11). L'arrêt Planty ne sera pas desservi. Les enfants seront invités à se rendre à l'arrêt Trois Métairies où le car s'arrêtera à 8h04 comme habituellement.
- Le soir, le car n°228 ne desservira pas l'arrêt Planty. Les enfants seront déposés à l'arrêt Trois Métairies où le car s'arrêtera à 17h24 comme habituellement.

Pour les primaires à destination de l'école Henri Lesage - lundi, mardi, jeudi, vendredi

- Le matin, le car n°222 changera de parcours. Il s'arrêtera aux horaires suivants : Viviers à 7h59, Jonquilles à 8h01, Tulipes à 8h02, Matisse à 8h04, Watteau à 8h05, Fraïches à 8h07, Trois Métairies à 8h11, Bussaudière à 8h13, Cale de Beautour à 8h15. L'arrêt Planty ne sera pas desservi. Les enfants seront invités à se rendre à l'arrêt Trois Métairies. La desserte de l'arrêt Bois Rigaud à 8h35 restera inchangée.
- Le soir, le car n°232 changera également de parcours. Il s'arrêtera aux horaires suivants : Cale de Beautour à 17h17, Bussaudière à 17h20, Bois Rigaud à 17h26, Viviers à 17h30, Jonquilles à 17h31, Tulipes à 17h32, Matisse à 17h34, Watteau à 17h35, Fraïches à 17h36. L'arrêt Planty ne sera pas desservi. Les enfants seront déposés à l'arrêt Trois Métairies où le car s'arrêtera à 17h38.



COLLECTE DES DÉCHETS

Pendant toute la durée des travaux, la collecte des déchets sera assurée **le vendredi, comme habituellement**. Les riverains seront invités à déposer leurs bacs la veille au soir, sur le trottoir opposé aux travaux.



À retenir : lorsque le chantier se déroule sur le trottoir devant chez moi, je dépose mon bac sur le trottoir d'en face.

Les plantations



C'EST TELLEMENT
+ de nature

891 M²
D'ESPACES
SUPPLÉMENTAIRES
VÉGÉTALISÉS

**AU TOTAL, PLUS DE
480 PLANTS**
PRENDRONT
RACINE



Sur la route du Vignoble, 14 arbres subissent le tassement du sol et, pour certains, les chocs avec les véhicules en stationnement. Certains d'entre eux dépérissent. Peu épanouis, ils seront remplacés par 18 nouveaux sujets, choisis pour s'adapter à l'espace, mais aussi pour nourrir le caractère paysager du secteur.

LES ESPÈCES SUIVANTES SERONT PLANTÉES :



6 tulipiers de Virginie.

Hauts de 10 à 20 mètres, les tulipiers de Virginie ont des feuilles en forme de lyre. Au printemps, la floraison est jaune verte.



5 chênes pédonculés Koster

Pouvant atteindre 15 à 20 mètres, ils se présentent en colonne verticale. Leur feuillage « lobé » (ou découpé en formes) est typique des chênes.



1 chêne à glands doux

Tolérant à la chaleur, son feuillage allongé sera denté. Pour un chêne, il bénéficie d'une croissance rapide et pourra mesurer jusqu'à 25 mètres.



1 chêne fusiforme

Adulte, il mesurera entre 8 et 15 mètres. Adapté au climat sec, son feuillage vert foncé est dense.



1 chêne à feuilles de châtaignier

Ses grandes feuilles rappellent celles du châtaignier. Haut de 20 à 30 mètres, il deviendra un bel arbre d'ombrage.



1 copalme d'Amérique "Slender Silhouette"

Il mesurera entre 10 et 15 mètres. Son feuillage étoilé deviendra rouge orange en automne.

Route du Vignoble

Entre la rue des Mazères
et le rond-point de la Presse au Vin

CARNET DE
CHANTIER

Ici, les déplacements piétons et cyclistes sont sécurisés



Pendant le chantier, la collectivité met tout en œuvre pour limiter les impacts sur vos déplacements et votre quotidien.

Nos équipes sont à votre écoute pour vous renseigner, n'hésitez pas à les contacter.

Ils interviennent sur le chantier :

- Voirie et eaux pluviales : EUROVIA
- Réseaux souples (réseaux électrique, téléphonique et d'éclairage public) : INEO

Pendant les travaux, qui contacter ?



- Gestion des travaux : pôle Loire, Sèvre & Vignoble
02 72 01 26 00
pole.loiresevrevignoble@nantesmetropole.fr
- Mairie de Vertou
02 40 34 43 00
ecrire@mairie-vertou.fr

Suivez-nous
sur les réseaux sociaux

NANTES
au QUOTIDIEN